



Valsts meža
dienests

Labas pārvaldības principi meža apsaimniekošanas uzraudzībā

Andis Purs
Meža resursu pārvaldības departaments
Meža un vides aizsardzības daļa

Kandava, 27.06.2018



Valsts meža
dienests

Darba kārtība

1. Valsts meža dienests, tā galvenās funkcijas;
2. Laba pārvaldība;
3. Labas pārvaldības principi meža apsaimniekošanā;
4. Principa «Konsultē vispirms piemērošana»;
5. Mikroliegumu veidošanas process;
6. Kompensācijas maksājums par Natura 2000 meža teritorijām (NIM);
7. Meža valsts reģistrs.



Valsts meža dienests

Valsts meža dienests

Misija

Sabiedrības interesēs nodrošināt likumu un likumu pamatoto tiesību aktu piemērošanu un to ievērošanas kontroli visos mežos neatkarīgi no to īpašnieka.

Darbības mērķis

Nodrošināt meža un meža nozares ilgtspēju.

Nākotnes redzējums

Nodrošina valsts meža politikā minētās uzraudzības un atbalsta funkcijas veikšanu visos Latvijas Republikas mežos, ar uzsvaru uz sabiedrības sociālo, ekonomisko un ekoloģisko interešu sabalansēšanu, tajā pašā laikā neierobežojot saimnieciskās darbības patstāvību.



Uzrauga meža apsaimniekošanu un izmantošanu,



Uzrauga ugunsdrošību un īsteno meža ugunsdzēsību,



Uzrauga medības reglamentējošo normatīvo aktu prasību ievēro



piedalās meža nozares politikas veidošanā un ieviešanā



Valsts meža
dienests

VMD galvenās funkcijas

- uzraudzīt meža apsaimniekošanu, izmantošanu un medības reglamentējošo normatīvo aktu ievērošanu;
- pārtraukt un novērst meža apsaimniekošanu un izmantošanu reglamentējošo normatīvo aktu pārkāpumus;
- nodrošināt meža ugunsapsardzību, atklājot, ierobežojot un likvidējot meža ugunsgrēkus visos mežos;
- uzraudzīt Eiropas Parlamenta un Padomes 2010.gada 20.oktobra Regulas Nr. 995/2010, ar ko nosaka pienākumus tirgus dalībniekiem, kas laiž tirgū kokmateriālus un koka izstrādājumus, prasību ievērošanu.
- piedalīties valsts meža politikas izstrādē un ieviešanā, kā arī Eiropas Lauksaimniecības fonda lauku attīstībai (ELFLA) atbalsta pasākumu izstrādē un ieviešanā;
- sadarboties ar tiešās un pastarpinātās valsts pārvaldes iestādēm, nevalstisko un starptautisko institūciju un organizāciju, kā arī citiem sabiedrības un institūciju pārstāvjiem.



Valsts meža
dienests

Labā pārvaldība

Labas pārvaldības princips ir konstitucionāls vispārējais tiesību princips, kas netieši ietverts Latvijas Republikas Satversmē un ir atzīts par Eiropas Savienības pamattiesību.

Labas pārvaldības princips veidojies no dabisko tiesību izpratnes, un tā jēga ir taisnīguma nodrošināšanā, radušos zaudējumu atlīdzināšanā vai iepriekšējā, pirms labas pārvaldības principa pārkāpuma, stāvokļa atjaunošanā

Labas pārvaldības princips tieši nostiprināts Valsts pārvaldes iekārtas likuma 10. pantā.

Labas pārvaldības princips ir tiesību vispārējo principu kopums. Labas pārvaldības principā vispārējie tiesību principi ietverti ar vienotu mērķi **realizēt personu tiesību vai tiesisko interešu aizsardzību publiskās varas un ikvienas privātpersonas publiski tiesiskajās attiecībās**. Labas pārvaldības principa realizācija ir nozīmīga, lai valsts ikvienam garantētu iespēju realizēt tiesības un tiesiskās intereses attiecībās ar valsts institūciju:

1. ierobežojot valsts pārvaldes patvaļu un ļaunprātīgu varas izmantošanu,
2. nodrošinot sabiedrības aizsardzību pret valsts varas neierobežotu izpausmi,
3. reglamentējot privātpersonas un valsts pārvaldes tiesisko attiecību un faktiskās rīcības izpausmju robežas.



Valsts meža
dienests

Labā pārvaldība

- Labas pārvaldības princips cita starpā prasa pretimnākošu un cieņpilnu valsts vai pašvaldības iestādes attieksmi pret privātpersonu, kas ietver ne vien iestādes pienākumu rīkoties atbilstoši normatīvajos aktos noteiktajam, bet arī pastāvīgi uzlabot personai sniegto pakalpojumu kvalitāti, ievērojot, ka valsts pārvalde kalpo iedzīvotājiem.
- Labas pārvaldības princips piemērojams tiesību normu iztulkošanai, likuma „robu” aizpildīšanai, tiesību normas labošanai.
- Labas pārvaldības principa piemērošana nenozīmē, ka persona var prasīt no valsts pārvaldes iestādes prettiesisku rīcību.



Valsts meža
dienests

Administratīvais process

Administratīvais process ir domāts, lai garantētu cilvēktiesību ievērošanu un nodrošinātu gan sabiedrībai, gan individuālam taisnīgu rezultātu konkrētajā tiesiskajā attiecībā.

Likumdevējs Administratīvā procesa likuma tekstā ir iekļāvis norādes uz vispārējiem tiesību principiem, kas jāievēro pieņemot privātpersonai saistošu lēmumu.

Administratīvā procesa likumā pieminēti šādi principi:

- privātpersonas tiesību ievērošanas princips (5.pants);
- vienlīdzības princips (6.pants);
- tiesiskuma princips (7.pants);
- tiesību normu saprātīgas piemērošanas princips (8.pants);
- patvaļas aizlieguma princips (9.pants);
- tiesiskās paļāvības princips (10.pants);
- likuma atrunas princips (11.pants);
- demokrātiskās iekārtas princips (12.pants);
- samērīguma princips (13.pants);
- likuma prioritātes princips (14.pants);
- procesuālā taisnīguma princips (14.1 pants).



Valsts meža
dienests

Labas pārvaldības principi meža apsaimniekošanā

- 1. Meža ilgtspējīgas apsaimniekošanas princips** – vērsts uz ekoloģisko, ekonomisko un sociālo funkciju sabalansēšanu meža pārvaldīšanā un izmantošanā (Meža likuma 1.panta 13. punkts, 2.panta 1.daļas 1.punkts);
- 2. Samērīguma princips** – labumam, ko sabiedrība iegūst ar ierobežojumiem, kas uzlikti adresātam, ir jābūt lielākam nekā viņa tiesību vai tiesisko interešu ierobežojumam. Būtiski privātpersonas tiesību vai tiesisko interešu ierobežojumu ir attaisnojami tikai ar nozīmīgu sabiedrības labumu.



Valsts meža
dienests

Principa «Konsultē vispirms» piemērošana VMD

Mērķis - uzlabot savstarpējo sadarbību starp VMD un klientiem (meža īpašniekiem, medību tiesību lietotājiem, MRM ražotājiem, meža inventarizācijas veicējiem u.c.) prioritāri, veicot personu profesionālu konsultēšanu par normatīvo aktu prasībām un komunikāciju, nevis sodīšanu.

2017.gadā VMD ir apstiprinātas vadlīnijas principa "Konsultē vispirms" ieviešanai, kuru mērķis ir vienādot izpratni par normatīvo aktu piemērošanu pārkāpumu konstatēšanas gadījumos.

Vadlīnijas nosaka:

- Konsultāciju sniegšanu par VMD kompetences jautājumiem,
- Klientu apkalpošanas kārtību mežniecībās,
- Vienādas pieejas īstenošanu uzraudzības aktivitātēm VMD,
- LAPK noteikto pārkāpumu klasifikāciju, nosakot pārkāpumus, par kuriem ir iespējams izbeigt lietvedību administratīvā pārkāpuma lietā vai neuzsākt lietvedību, izsakot mutvārdu aizrādījumu (**gadījumos, kad nav nodarīti zaudējumi meža videi un medību resursiem un līdz amatpersonas noteiktajam termiņam labprātīgi ir novērstas pārkāpuma sekas**) un pārkāpumus, kad nav pieļaujams izbeigt lietvedību administratīvā pārkāpuma lietā un izteikt mutvārdu aizrādījumu (**radīti zaudējumi un sekas nav novēršamas**).



ML veidošanas procesā tiek pieņemts administratīvs akts

APL 66.panta pirmajā daļā teikts par administratīvā akta izdošanas vai satura lietderību:


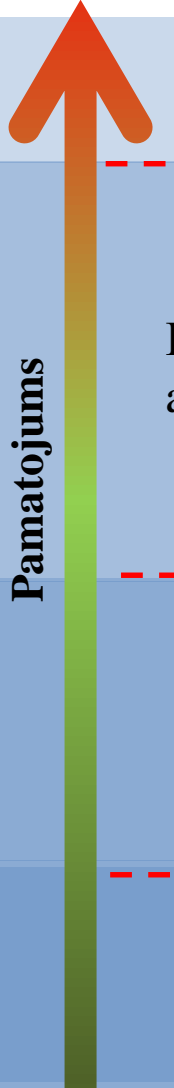
«Apsverot administratīvā akta izdošanas vai tā satura lietderību (65.pants), iestāde lemj:

*1) par administratīvā akta nepieciešamību, lai sasniegtu tiesisku (leģitīmu) **mērķi**;*

2) par administratīvā akta piemērotību attiecīgā mērķa sasniegšanai;

3) par administratīvā akta vajadzību, tas ir, par to, vai šo mērķi nav iespējams sasniegt ar līdzekļiem, kuri mazāk ierobežo administratīvā procesa dalībnieku tiesības vai tiesiskās intereses;

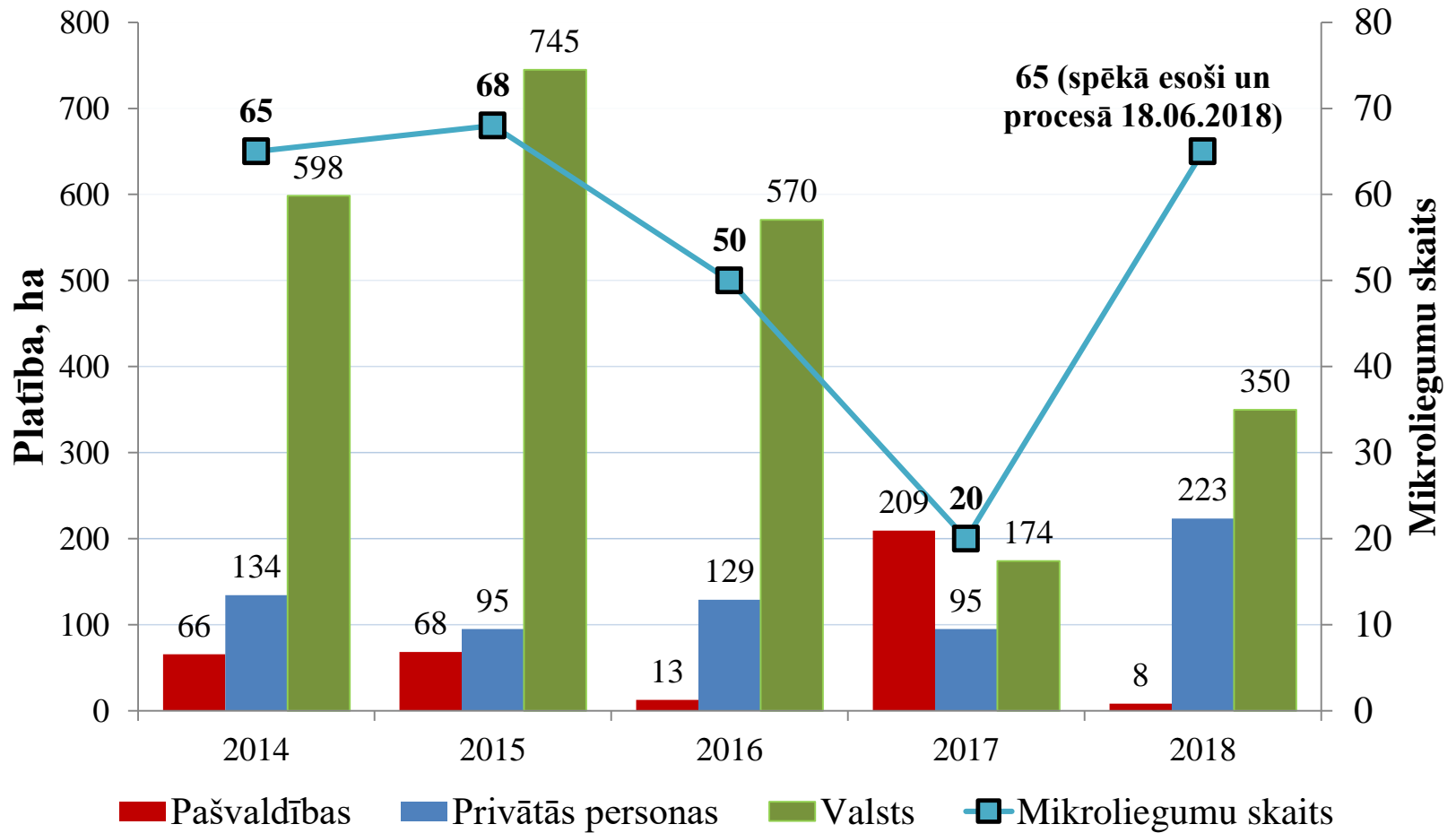
4) par administratīvā akta atbilstību, salīdzinot privātpersonas tiesību aizskārumu un sabiedrības interešu ieguvumu un ņemot vērā, ka privātpersonas tiesību būtisku ierobežošanu var attaisnot tikai ievērojams sabiedrības ieguvums.»

	<u>Īpašuma forma</u>	<u>Eksperta atzinums</u> <u>Faktiskā situācija</u>	<u>Viedokli</u>	<u>ML platība, ha</u>
Veidošanas būtiskums 	Valsts	Līdzdas nav	Iebilst	30
	Pašvaldība	Putns nenovērots, sekundārās pazīmes Putns ligzdo nesekmīgi, nenovērots (nav pierādījumu)	Loģiski argumenti	15
	Juridiska	Putns ligzdo nesekmīgi, novērots (bildes ar pieaugušajiem)	Pamatojums 	10
	Fiziska	Veiksmīga ligzdošana, putns novērots (bildes ar mazuļiem)		Neiebilst



Valsts meža dienests

Fakti





Valsts meža
dienests

Fakti, 2018 gadā izveidotie un procesā esošie ML

ML un virsmežniecība	ML skaits	sum platība, ha
Baltmugurdzenis	1	6.9
Austrumlatgales	1	6.9
Jūras ērglis	2	22.6
Ziemeļkurzemes	2	22.6
Mazais ērglis	62	552.0
Austrumlatgales	2	17.7
Centrālvidzemes	10	63.7
Dienvidkurzemes	8	118.8
Dienvidlatgales	4	27.4
Rīgas reģionālā	5	29.1
Sēlijas	5	46.6
Zemgales	21	207.1
Ziemeļaustrumu	1	5.8
Ziemeļkurzemes	2	14.9
Ziemeļvidzemes	4	20.8
Kopā	65	581.4

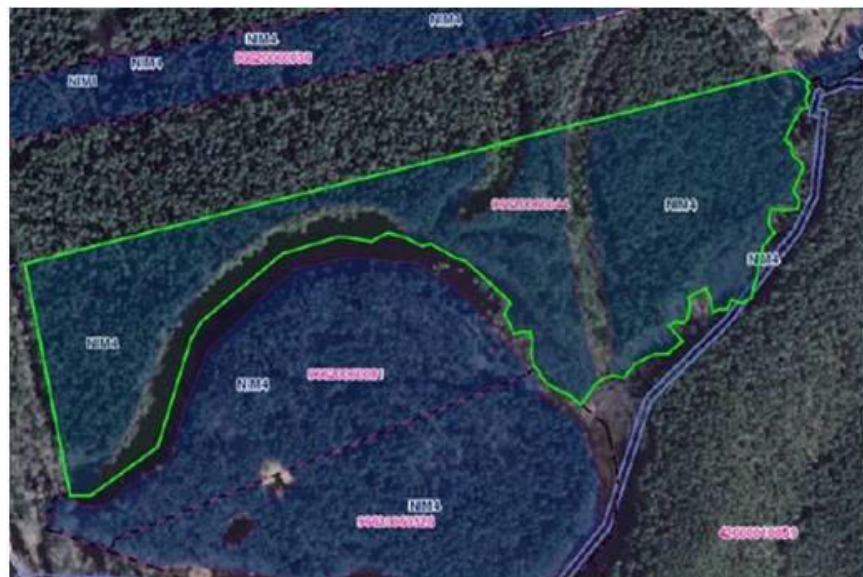


Valsts meža
dienests

Kompensācijas maksājums par Natura 2000 meža teritorijām (NIM)

Kompensācijas maksājums par Natura 2000 meža teritorijām (NIM) ir ikgadējs kompensācijas maksājums par mežsaimnieciskās darbības ierobežojumiem meža zemēs saistībā ar Direktīvu 92/43/EEK un 2009/147/EK.

- Kopš 2017. gada VMD sagatavo aprobežojumu informāciju ģeotelpisko datu veidā;
- VMD ir svarīga loma šīs kompensācijas administrēšanā, jo, pamatojoties uz normatīvajiem aktiem, atlasa aprobežojuma platības. Informācija tiek atlasīta uz 1.martu.
- Meža īpašnieki var pieteikties kompensācijas maksājumiem elektroniski EPS, jau iepriekš redzot atbalsttiesīgo platību.





Valsts meža
dienests

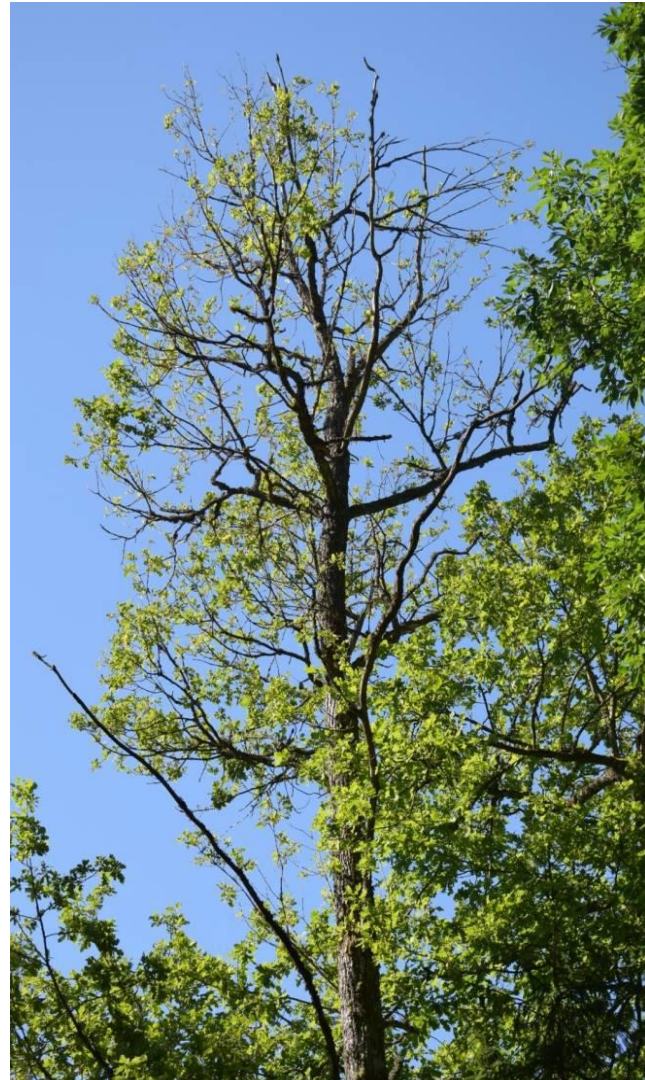
Akūta ozola kalšana (*Acute Oak Decline*)

Pazīmes:

- Plaša stumbra sulošana - tumšu laukumu veidā uz stumbra
- Ozolu kalšana sākās no galotnes un tie nokalst 3-5 gadu laikā.

Rīcība:




- Informēt Valsts meža dienesta inženierus meža aizsardzības jautājumos:
- Oskars Zalkalns – tālrunis: 26188968; e-pasts: oskars.zalkalns@dienvidkurzeme.vmd.gov.lv
- Vasilijs Kolačs – tālrunis: 29441040; e-pasts: vasilijs.kolacs@ziemelvidzeme.vmd.gov.





Valsts meža
dienests

Meža valsts reģistrs

1. Meža valsts reģistrs – informācijas sistēma par mežu un tajā notikušo saimniecisko darbību (Meža likums)
2. Meža valsts reģistrs:
 -  = Meža Fonds (līdz 2003.g.);
 -  = MersIS (2003.g. - 2007.g. - 2015.g.);
 -  = VMDGIS (ar 2016.g).



Valsts meža
dienests

Meža valsts reģistrs

VMD ĢIS izveide

Kāpēc ĢIS?

🌲 jo praktiski visa uzraudzība, ko veic VMD – meža nogabali, cirsmas, ugunsgrēki, medību iecirkņi utt. – ir identificējama ar teritoriālo novietojumu.

VMD ĢIS izveides mērķi:

🌲 izveidot vienotu, uz ĢIS tehnoloģijām balstītu informācijas sistēmu, kas kalpos kā kopējs piekļuves punkts visai VMD reģistrētajai informācijai;

🌲 reģistrēt jaunas ģeotelpisko datu kopas;

🌲 radīt vidi e-pakalpojumu tālākai attīstībai.

VMDĢIS

e-pakalpojumi sistēmas «ārējiem» lietotājiem

e-pakalpojumu nodrošināšanai VMD pamatā tiek izmantotas divas pieejas:

- «ārējie» lietotāji paši pieslēdzas un strādā ar savu īpašumu datiem tieši VMDĢIS WEB lietotnē;
- tīmekļa pakalpojumu (*web service*) izveide un izmantošana starpsistēmu sadarbībā.

Tīmekļa pakalpojumu izmantošana pagaidām tiek nodrošināta tikai sadarbībā ar AS LVM. 2018.gadā plānots šo tīmekļa pakalpojumu izmantošanu paplašināt.



Valsts meža dienests

Meža valsts reģistrs

VMDĢIS. Datu plūsmas. Meža īpašnieki

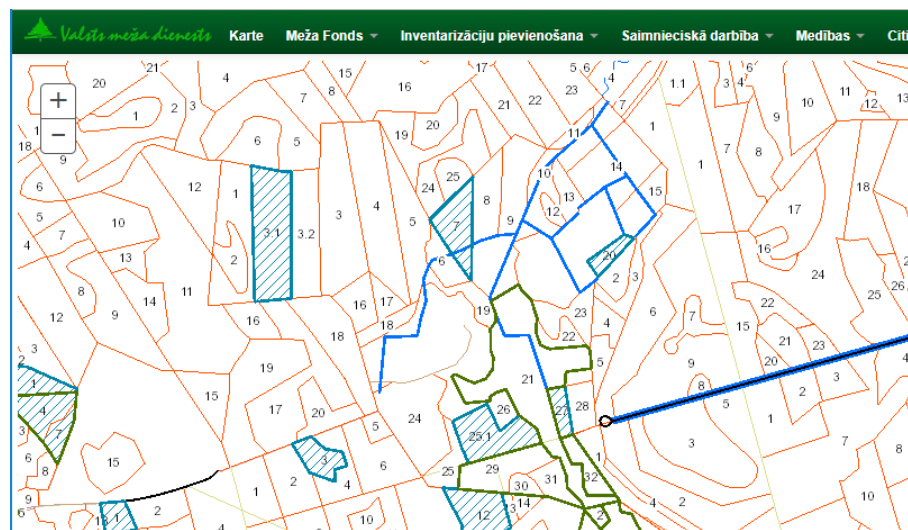


Meža īpašnieki

Meža inventarizācijas dati (1x20 gados);

iesniegumi saimnieciskās darbības veikšanai;

īkgadējie pārskati par saimniecisko darbību

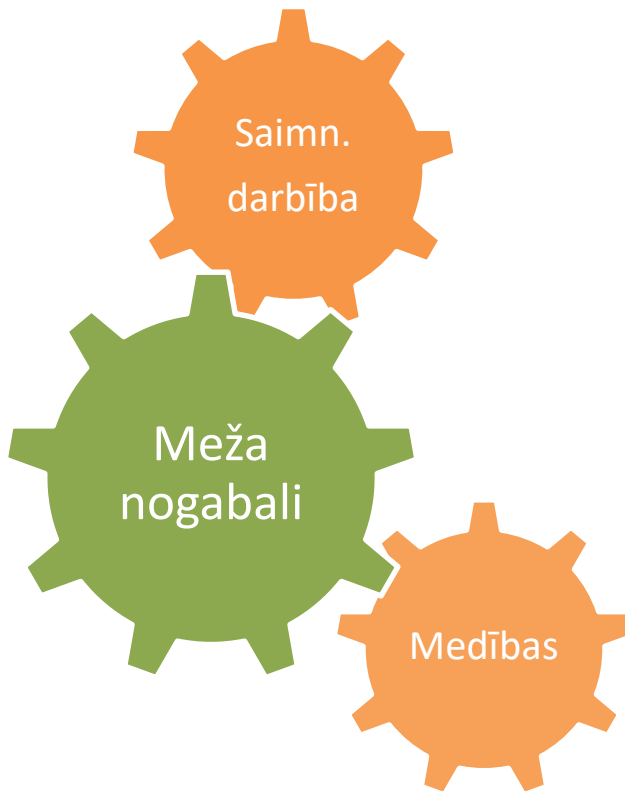




Valsts meža dienests

Meža valsts reģistrs

VMDĢIS. Datu plūsmas. Medību tiesību lietotāji

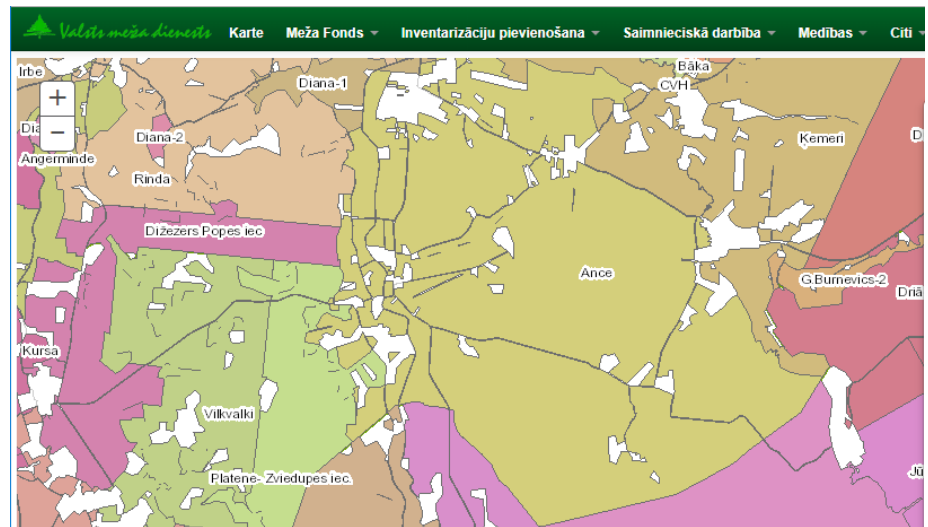


Medību tiesību lietotāji

Iecirkņu līgumi;

dzīvnieku uzskaites dati;

nomedītie apjomi





Valsts meža dienests

Meža valsts reģistrs

VMDĢIS. Datu plūsmas. Valsts pārvaldes institūcijas



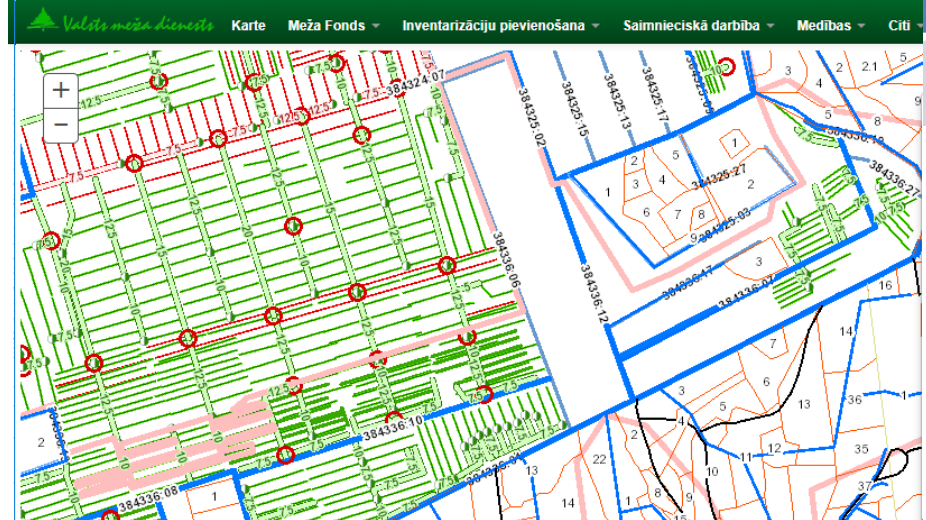
Dabas aizsardzības pārvalde

Aizsargājamās dabas teritorijas;

Valsts zemes dienests

Nekustamā īpašuma kadastra dati;

ZMNĪ

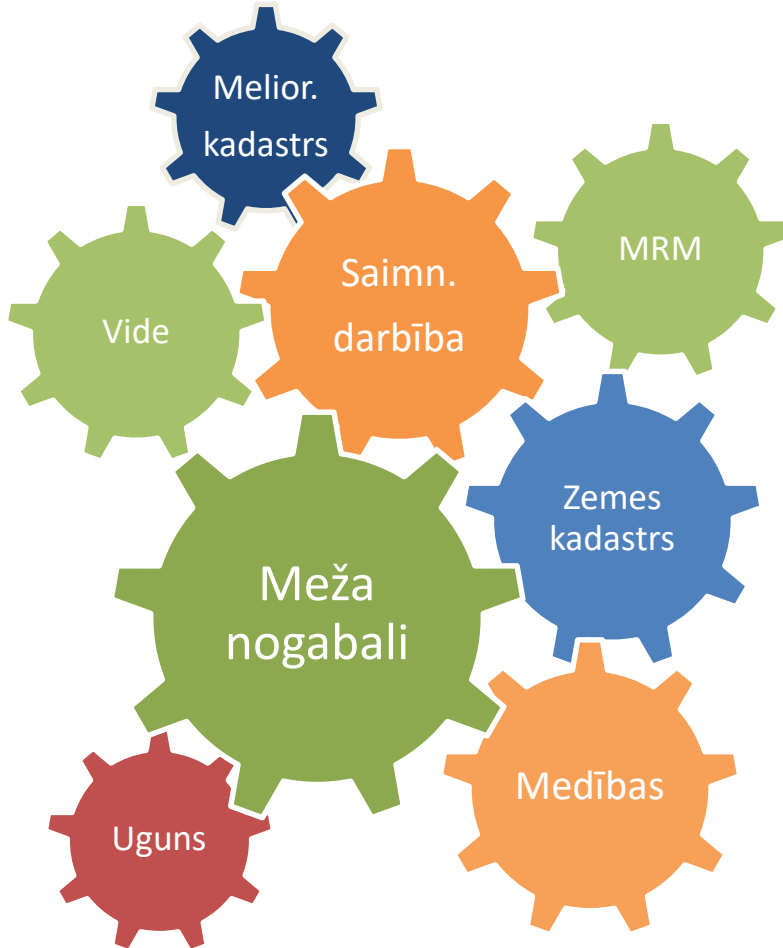




Valsts meža
dienests

Meža valsts reģistrs

VMDĢIS. Datu plūsmas. VMD informācija

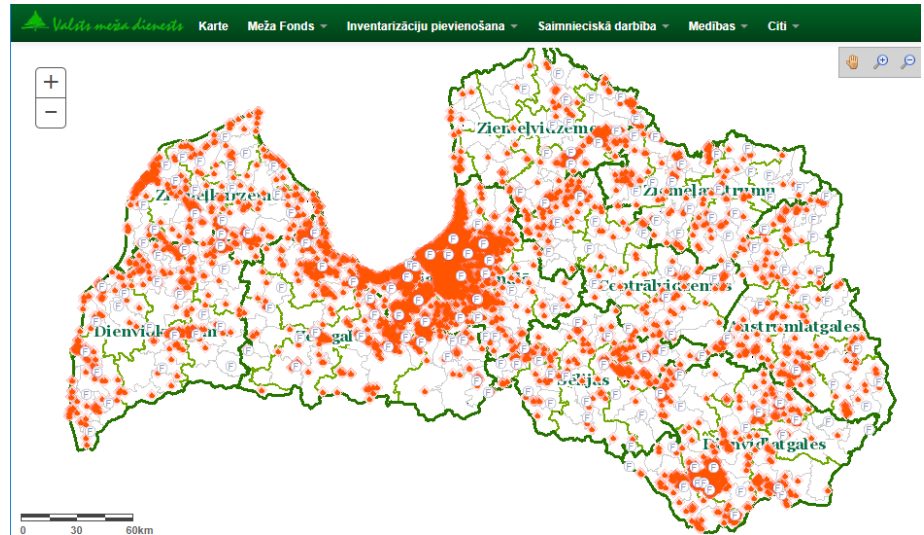


VMD informācija

MRM ieguves avoti, materiāla aprīte;

Dati par meža ugunsgrēkiem;

Pārbaudes pārskati, GPS lauku dati, ikgadējā aktualizācija

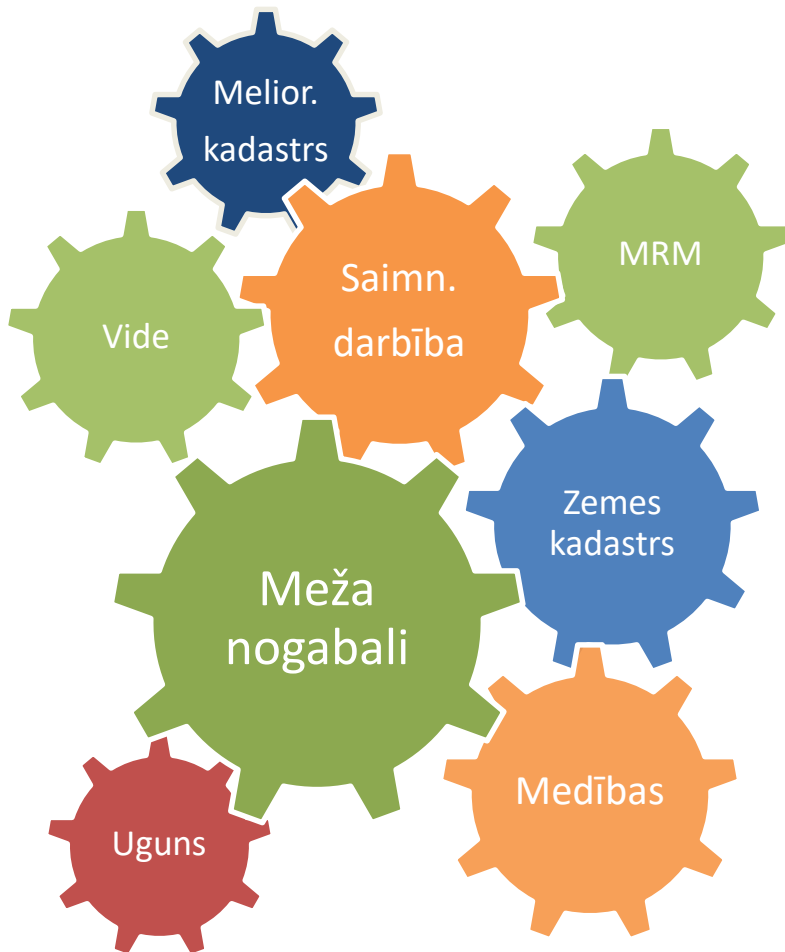




Valsts meža
dienests

Meža valsts reģistrs

VMDĢIS. Datu plūsmas. VMD informācijas pielietojums



VMD informācijas pielietojums

VMD - vienots piekļuves punkts informācijai visiem VMD darbiniekiem; informatīvais atbalsts lēmumu pieņemšanai; statistika

VZD - dati nekustamā īpašuma nodokļa aprēķinam; ZLV (+/-) izmaiņas

VID – dati par apliecinājumiem un pārskatiem

LAD – dati ES atbalsta pasākumu administrēšanai

Nozarei - dati meža nozares vajadzībām (ZM, LLU MF, Silava)

Klientiem – meža īpašniekiem un medību tiesību lietotājiem (...+MRM piegādātājiem...)



Meža valsts reģistrs

VMDĢIS Klientiem – meža īpašniekiem un medību tiesību lietotājiem

VMD informācijas pielietojums	Skatīšanās	Abonements	
		WEB lietotne	WEB serviss
Meža inventarizācijas un saimnieciskās darbības datu apskate	jā	jā	
Aktualizēto meža inventarizācijas datu izdruka vai lejupielāde (dbf+shp)	jā	jā	jā
Koku ciršanas iesniegumu un ciršanas pārskatu e-iesniegšana		jā	jā
Pārskatu (par meža atjaunošanu, ieaudzēšanu un kopšanu) e-iesniegšana		jā	jā
Atskaites		jā	
Iesniegumi medību iecirkņu uzturēšanai		jā	
Aktualizēto iecirkņa robežu datu lejupielāde (xls+shp)		jā	



Meža valsts reģistrs

VMDĢIS Klientiem – meža īpašniekiem un medību tiesību lietotājiem

e-pakalpojumi meža īpašniekiem (skaits):

	2016.gadā	2017.gadā*		
	Kopā	Kopā	MĪ	MED
Līgumi par VMDĢIS lietošanu:	838	1518	1244	272
t.sk. līgumi par VMDĢIS lietošanu (tiešsaistē ar abonementu):	39		124	272

MĪ – līgums ar meža īpašnieku;

MED – līgums ar medību tiesību lietotāju.

MĪ līgumi par VMDĢIS lietošanu nosedz > 70% meža platību.



Valsts meža
dienests

Publiska informācija par apliecinājumiem VMD mājas lapā

1. <http://www.vmd.gov.lv/valsts-meza-dienests/statiskas-lapas/mezaipasniekiem/apliecinajumi?nid=2592#j ump> ievietots links par ciršanas apliecinājumiem <https://gis.vmd.gov.lv/apliecinajumi>
2. Ievadot apliecinājuma numuru tiek parādīts:
 1. apliecinājuma derīguma termiņš
 2. cirsmu Nr.
 3. cirtes izpildes veids
 4. izcērtamā platība.
3. Ja par ciršanas apliecinājumu Valsts meža dienestā iesniegts pārskats, par saimnieciskās darbības pabeigšanu, tad par šādu apliecinājumu sistēma neatlasa nekādu informāciju un parādās paziņojumus «Apliecinājums ar norādīto numuru netika atrasts».



Valsts meža dienests



www.vmd.gov.lv